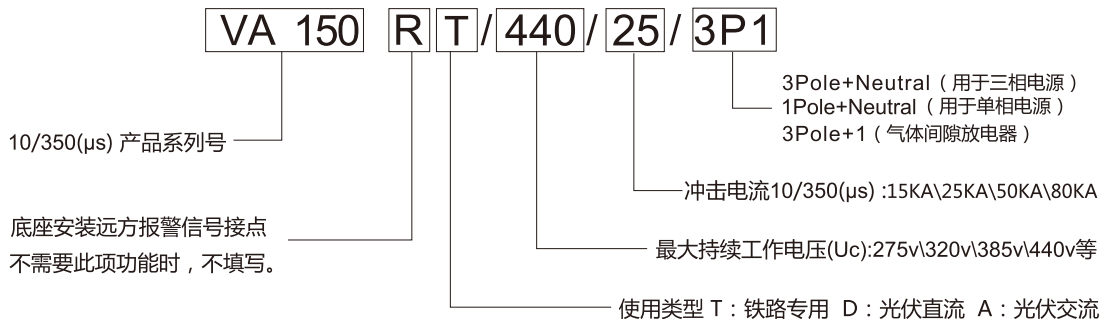
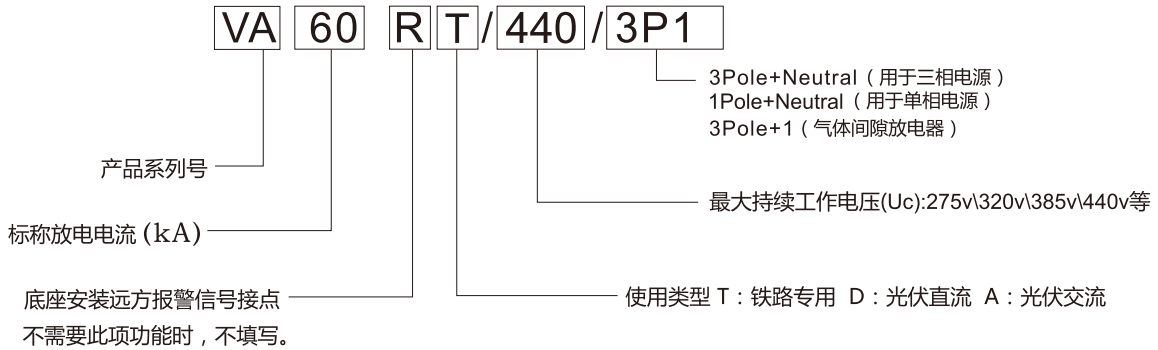


电源浪涌保护器型号含义



电源SPD后备保护器(SCB)快速选型表

电气环境	T1 级	T2 级	T2 级	T2 级 T3 级	T2 级 T3 级
名称	总配电柜 有向外引出线的屋顶设备及室外设备	未向外引出线的屋顶设备	楼层配电柜/消防网络电梯等	终端箱/大型设备控制箱	重要设备前端机柜 UPS/摄像头
后备保护器 SCB	SCB T1 级 (具体型号参见单页选型卡)	SCB T2 级 (具体型号参见单页选型卡)	SCB T2 级 (具体型号参见单页选型卡)	SCB T2/T3 级 (具体型号参见单页选型卡)	SCB T2/T3 级 (具体型号参见单页选型卡)
推荐配套 SPD	VA150/3PN	VA60/3PN	VB40/3PN	三相: VC20/3PN 单相: VC20/1PN	三相: VD10/3PN 单相: VD10/1PN

注:1)以上产品选型以TN-S接地系统为例,其它接地系统请参考如TN-C-S系统,第一级保护SPD应选3P的产品。

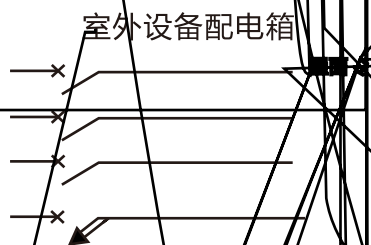
2)SPD安规脱扣器(SCB)不同型号工频阈值脱扣电流相同。

TAIHANG

大恒承诺安全


TAIHANG
V and TD Specifications, Continued
V&T Surge protective device

典型应用



T2级 SPD



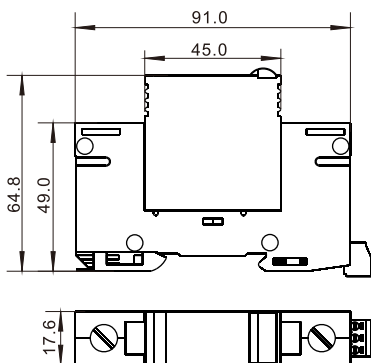
型号：VC20 C级

- 1420V TOV故障不爆炸
- 1420V TOV故障不起火
- 1420V TOV故障安全脱扣
- 基座和插拔小盒两部分组成；
- 热敏控制过热危险脱扣机构，联动指示窗口；

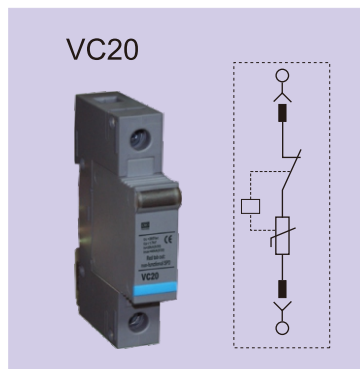
型号	In	Imax	每盒包装数	无遥信接口订货号	有遥信接口订货号
				VC20	VC20R
VC20/48	20kA	40kA	1 pcs	4033210101	4033210102
VC20/150	20kA	40kA	1 pcs	4033224101	4033224102
VC20/275	20kA	40kA	1 pcs	4033243101	4033243102
VC20/320	20kA	40kA	1 pcs	4033251101	4033251102
VC20/385	20kA	40kA	1 pcs	4033262101	4033262102
VC20/440	20kA	40kA	1 pcs	4033268101	4033268102

新型模块插拔型防雷保护器

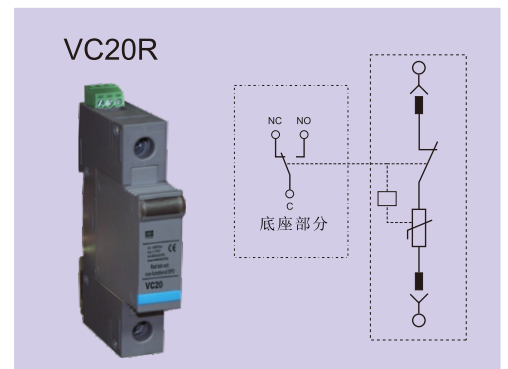
	VC20/48	VC20/150	VC20/275	VC20/320	VC20/385	VC20/440
SPD 保护符合 EN 61643-11	Type 2	Type 2	Type 2	Type 2	Type 2	Type 2
SPD 安装类别符合 EN 61643-1	Class II	Class II	Class II	Class II	Class II	Class II
保护级别符合 DIN VDE 0675-6	C	C	C	C	C	C
最大持续交流工作电压 Uc	36V	150V	275V	320V	385V	440V
最大连续直流工作电压 Udc	48V	200V	350V	410V	500V	560V
标称放电电流 (8/20 μs) In	20kA	20kA	20kA	20kA	20kA	20kA
II 级试验最大放电电流 (8/20 μs) Imax	40kA	40kA	40kA	40kA	40kA	40kA
5kA 限制电压 Ur	≤0.35kV	≤0.7kV	≤0.8kV	≤0.9kV	≤1.1kV	≤1.2kV
额定冲击电流限制电压 Up	≤0.5kV	≤1.0kV	≤1.3kV	≤1.4kV	≤1.5kV	≤1.8kV
响应时间 ta	<25ns	<25ns	<25ns	<25ns	<25ns	<25ns
漏电流	<15 μA	<15 μA	<15 μA	<15 μA	<15 μA	<15 μA
工作温度范围 Tu	-40°C~80°C	-40°C~80°C	-40°C~80°C	-40°C~80°C	-40°C~80°C	-40°C~80°C
TOV 故障电压 Ur			205V/5 sec	470V/5 sec	470V/5 sec	470V/5 sec
前置过流保护装置	SCB: T3 级 (具体型号参见单页选型卡)					
连接电缆最小面积 (min)	4mm ² / 多芯软电缆					
连接电缆最大面积 (max)	25mm ² / 多芯软电缆					
外壳防护等级	IP20	IP20	IP20	IP20	IP20	IP20
遥信触点	最大允许工作电流 交流	0.2A/125V	0.2A/125V	0.2A/125V	0.2A/125V	0.2A/125V
	最大允许工作电流 直流	0.5A/48V	0.5A/48V	0.5A/48V	0.5A/48V	0.5A/48V
压线螺丝	M5/M2	M5/M2	M5/M2	M5/M2	M5/M2	M5/M2
压线螺丝扭矩	6Nm/0.2Nm	6Nm/0.2Nm	6Nm/0.2Nm	6Nm/0.2Nm	6Nm/0.2Nm	6Nm/0.2Nm
外壳材料	PBT/PA-F UL 94 V-0					
安装轨道	35mm DIN rail EN 60715					
模块宽度	1 mod., DIN 43880					
包装数量	1 pcs	1 pcs	1 pcs	1 pcs	1 pcs	1 pcs



安装尺寸图

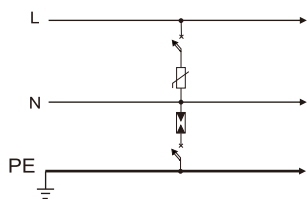


无遥信接口电路



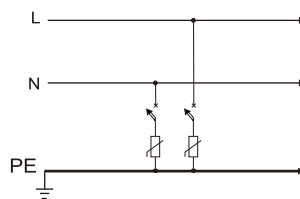
有遥信接口电路

型号 VC20/1P1



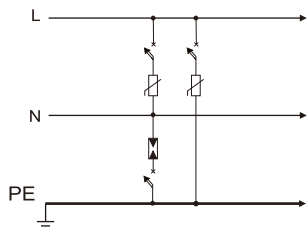
订货代号	403 326 21 03		
安装类别	C或D级		
工作电压 U _c	AC	385V	
工作电压 U _c	DC	500V	
放电电流 I _n	L-N	20kA (8/20 μs)	
放电电流 I _{max}	N-PE	40kA (8/20 μs)	
限制电压 U _p	≤1.5kV		

型号 VC20/1PN



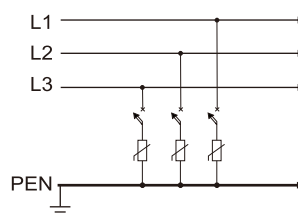
订货代号	403 326 21 05		
安装类别	C或D级		
工作电压 U _c	AC	385V	
工作电压 U _c	DC	500V	
放电电流 I _n	L/N-PE	20kA (8/20 μs)	
放电电流 I _{max}	L/N-PE	40kA (8/20 μs)	
限制电压 U _p	≤1.5kV		

型号 VC20/1P1N



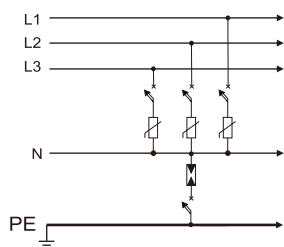
订货代号	403 326 21 19		
安装类别	C或D级		
工作电压 U _c	AC	385V	
工作电压 U _c	DC	500V	
放电电流 I _n	L-N L-PE	20kA (8/20 μs)	
放电电流 I _{max}	N-PE	40kA (8/20 μs)	
限制电压 U _p	≤1.5kV		

型号 VC20/3P



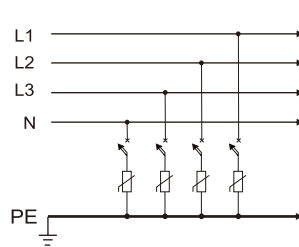
订货代号	403 326 21 17		
安装类别	C或D级		
工作电压 U _c	AC	385V	
工作电压 U _c	DC	500V	
放电电流 I _n	L-PE	20kA (8/20 μs)	
放电电流 I _{max}	L-PE	40kA (8/20 μs)	
限制电压 U _p	≤1.5kV		

型号 VC20/3P1



订货代号	403 326 21 13		
安装类别	C或D级		
工作电压 U _c	AC	385V	
工作电压 U _c	DC	500V	
放电电流 I _n	L-N	20kA (8/20 μs)	
放电电流 I _{max}	N-PE	80kA (8/20 μs)	
限制电压 U _p	≤1.5kV		

型号 VC20/3PN



订货代号	403 326 21 15		
安装类别	C或D级		
工作电压 U _c	AC	385V	
工作电压 U _c	DC	500V	
放电电流 I _n	L/N-PE	20kA (8/20 μs)	
放电电流 I _{max}	L/N-PE	40kA (8/20 μs)	
限制电压 U _p	≤1.5kV		